

手册

# 3Dconnexion® SpaceMouse Compact



驱动程序版本: 3DxWare 10.8.0及更高版本

# 目录

<b>快速入门指南 .....</b>	<b>3</b>
桌面设置.....	3
手的放置.....	3
安装.....	3
<b>功能指南 .....</b>	<b>4</b>
3Dconnexion SpaceMouse Compact .....	4
<b>3Dconnexion设置 .....</b>	<b>5</b>
高级设置.....	6
特定于应用程序的高级设置 .....	6
按钮.....	8
为按钮指定“快速宏” .....	8
使用弹出窗口指定命令 .....	9
创建宏.....	9
创建圆形菜单.....	10
<b>3Dconnexion Home.....</b>	<b>11</b>
<b>技术规范 .....</b>	<b>12</b>

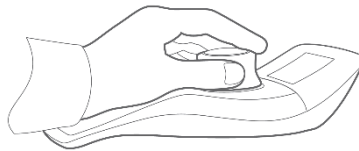
# 快速入门指南

## 桌面设置



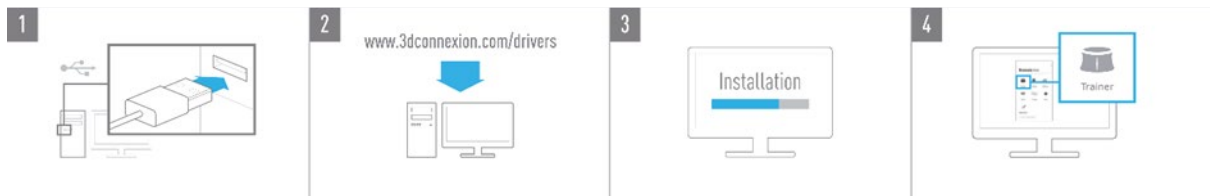
将 SpaceMouse Compact 放在没有标准鼠标和键盘的那一侧。一只手使用 3D 鼠标来定位您的模型：旋转、平移和缩放；另一只手使用标准鼠标进行选择、创建和编辑。

## 手的放置



如图所示放置您的手。根据控制器顶端的轮廓帮助您手指找到合适的位置，以实现准确而轻松的控制。

## 安装



### 1. 连接

将 SpaceMouse Compact 的 USB 数据线插入计算机的 USB 端口。

### 2. 下载最新的 3Dconnexion 软件

可以在 [3dconnexion.com/drivers](http://www.3dconnexion.com/drivers) 获取最新的 3Dconnexion 软件 (3DxWare)。

### 3. 安装 3Dconnexion 软件

按照本手册的说明安装 3Dconnexion 软件。

### 4. 熟悉您的 SpaceMouse Compact

打开 3Dconnexion Home 并启动 Trainer 以获得帮助，帮助您迈出 SpaceMouse Compact 的第一步。

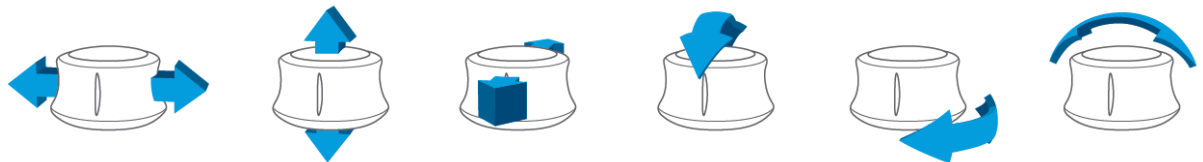
# 功能指南

## 3Dconnexion SpaceMouse Compact



### 控制器顶端

控制器帽是 SpaceMouse Compact 的核心。它的Six-Degrees-of-Freedom (6DoF)传感器允许您推、拉、旋转或倾斜以平移、缩放和旋转您的2D图和3D模型。根据您使用的不同的应用程序，SpaceMouse 具有不同的运动配置文件。在**对象模式**应用中，其3D 导航就像您伸手进入屏幕并用手握住了对象一样。在**相机模式**应用中，其导航就像您正在浏览相机一样。更多的应用程序，您可以在 [SpaceMouse Compact 的高级设置](#) 中进行调整。



### 3Dconnexion按钮

SpaceMouse Compact 具有2个额外的可编程功能按钮，位于其插座上。它会立即识别您正在当前使用的应用程序及其环境，并自动将常用的命令分配给按钮。您可以在 [3Dconnexion 设置](#) 中个性化设置分配给各功能按钮的命令。

## 3Dconnexion 设置



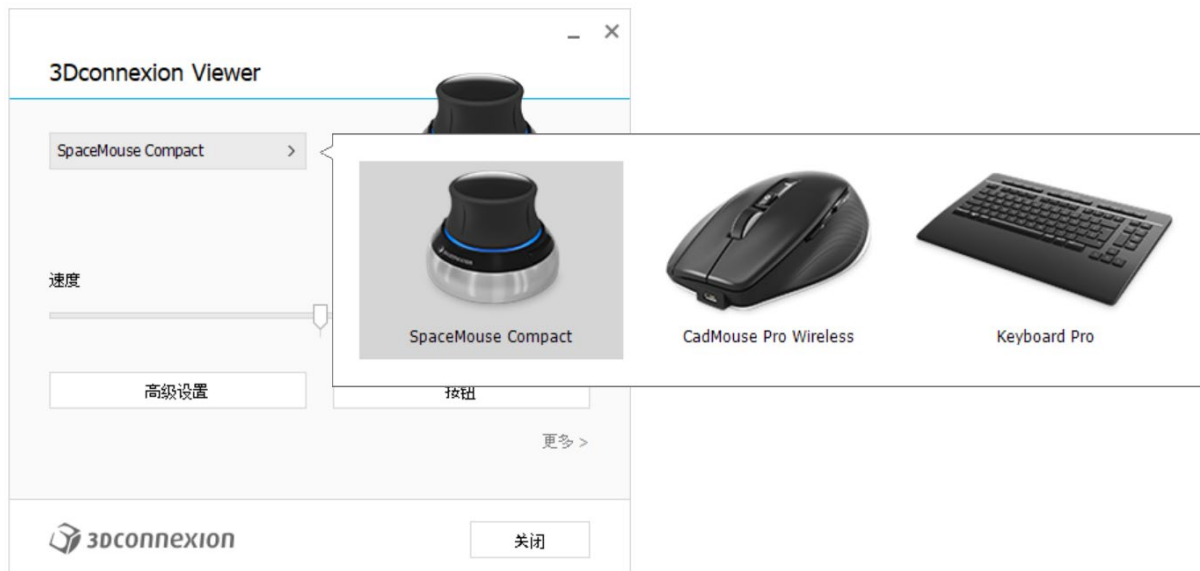
您可以通过 3Dconnexion Home (在桌面)、通知区域 (系统托盘) 中的图标或 Windows 开始菜单访问 3Dconnexion 设置面板。

活动中的应用程序的名称会显示在面板顶部。任何设置的更改仅与此应用程序相关。



### 速度

此滑块用于设置设备的整体速度。换句话说，它可以改变施加到 SpaceMouse 顶端上，用以移动对象、场景或图像，所需的力或扭矩的大小。



如果连接了多个 3Dconnexion 设备，您可以通过单击面板左上角的弹出按钮，来选择所需要配置的产品。

## 高级设置

您在Advanced Settings面板中配置的设置是可以特定于某个应用程序的。因此，可以在每个应用程序中，按照您喜欢的工作方式，很容易地来配置 SpaceMouse。



## 导航

平移/缩放：启用/禁用零件图、装配图或工程图的平移。默认启用。

旋转：启用/禁用零件图、装配图或工程图的旋转。默认启用。

主导：打开和关闭主过滤轴，启用时会将平移、缩放或旋转限制在单个轴上。

## 缩放方向

向前/向后：通过将顶盖推向或推离与桌子平行的方向进行缩放。

向上/向下：通过平行于屏幕向上或向下拉动盖子进行缩放。

## 速度

使用滑块为每个 6-Dimensions-of-Freedom 分别设置速度。如果要反转运动的方向，请选中该运动的Reverse框。

## 特定于应用程序的高级设置

某些应用程序具有额外的 SpaceMouse 设置。对于这些应用程序，您可以在高级设置面板中使用这些额外的设置选项：



## 导航模式

对象模式：启用**对象模式**导航 - 这种模式就像将手伸进屏幕并将模型握在手中。向左推动 SpaceMouse 顶端，模型将向左移动；向右推，模型则向右移动。

相机模式：可以像使用相机一样使用控制器顶端。向前推入场景，相机将向前移动到场景中。向左推动 SpaceMouse 顶端，相机将向左移动（场景则向右移动）。向上举起，相机将向上移动（场景则向下移动）。这种模式就像您进入场景，在其中走动一样。

目标相机模式：启用**目标相机模式**导航。操纵 SpaceMouse 顶端时，就像它是目标相机一样。向前推入场景，相机将向前移动到场景中。向左推动 SpaceMouse 顶端，相机将向左移动（场景则向右移动）。向上举起，相机将向上移动（场景则向下移动）。当向任何方向旋转顶端时，您将围绕目标点运行旋转（参见下面的旋转中心）。

直升机模式：启用**相机模式**导航，但向下看时向前推动盖子不会改变相机的高度。

锁定地平线：强制地平线保持当前的水平。



## 旋转中心

自动设置动态旋转中心。在查看完整模型时，以整个模型的体积中心为旋转点。当放大靠近时，旋转中心将设置在靠近视图中心的对象上。

使用选定的项目强制使旋转中心只考虑当前选定的对象。

始终显示-始终可以看到旋转中心。

运动时显示-仅在运动期间可以看到旋转中心。

隐藏-禁止旋转中心出现在视图中。

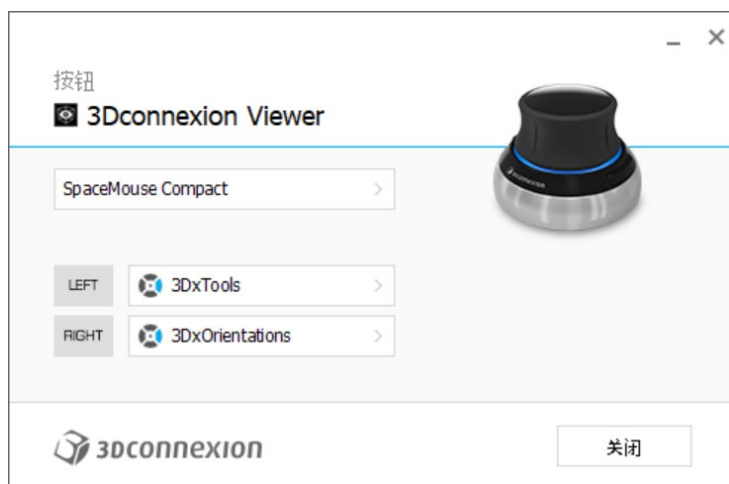
## 其他选项

以下应用程序具有特殊选项。可以在[3Dconnexion FAQ](#)中找到更多信息：

Autodesk 3ds Max, Autodesk Maya, Solid Edge, SOLIDWORKS。

## 按钮

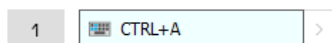
您可以在3Dconnexion 设置中的按钮面板中进行分配命令、宏或圆形菜单。活动中的应用程序的名称显示在面板顶部。任何设置的更改仅与此应用程序相关。



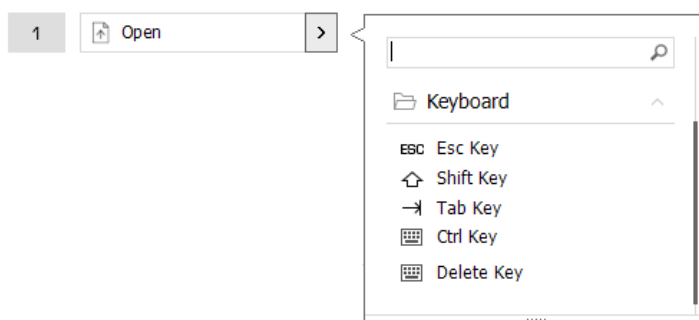
关于环境敏感度的说明：某些应用程序具有环境敏感键映射功能。在这些应用程序中，您可以根据当前活动的环境来分配不同的键。

## 为按钮指定“快速宏”

单击输入字段中的文本，并按下所需的键或组合键，以快速分配按键或宏。



在创建宏时，它总是发送**按下并放开**命令。相反，如果您想分配一个**按住**命令窗口(例如Ctrl或Shift)，您应该在弹出窗口中使用**键盘**命令类别。

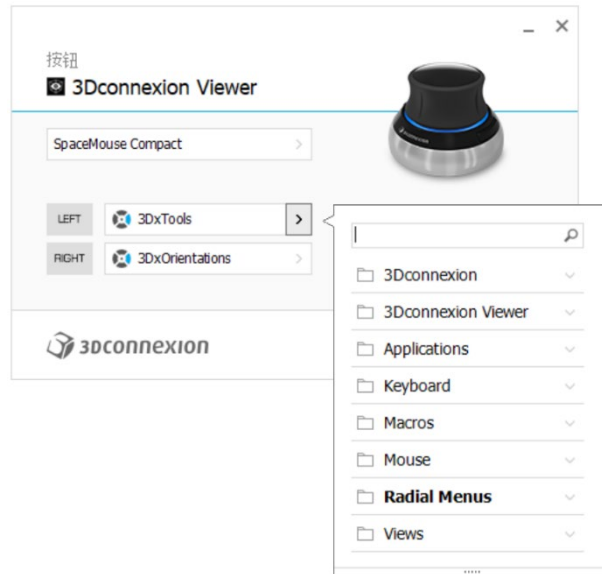




## 使用弹出窗口指定命令

单击按钮字段右侧的> 箭头，打开该SpaceMouse按钮的弹出窗口：

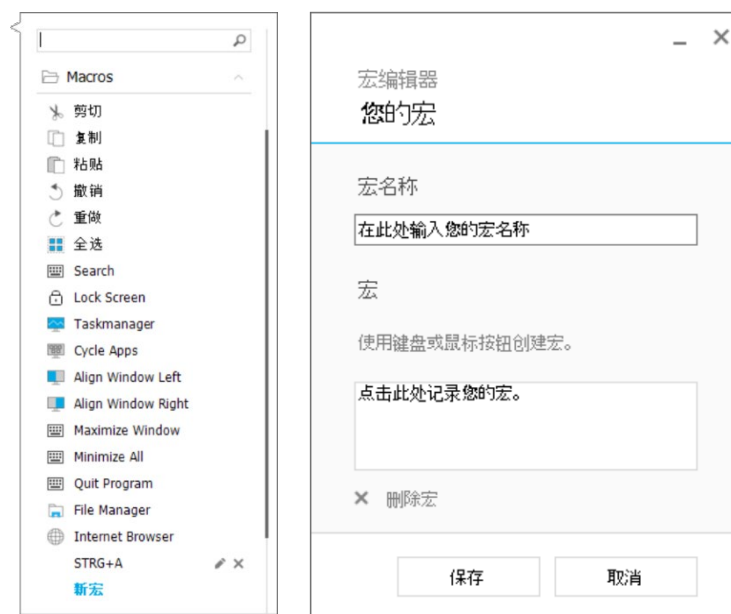
弹出窗口允许您浏览或搜索不同类别的命令。当您点击选择一个命令时，它会自动分配给相应的SpaceMouse按钮。当前分配给它的命令类别以粗体突出显示。



## 创建宏

首先单击关键字段右侧的> 箭头，然后展开宏类别并单击新建宏。

它将打开宏编辑器，您可以在其中为宏指定一个名称，并在相应的字段中指定一系列击键。单击保存将自动将新的宏分配给您打开面板的按钮。



## 创建圆形菜单

首先单击按钮栏右侧的>箭头，然后展开**圆形菜单类别**并单击**新建圆形菜单**。

这将打开圆形菜单编辑器，您可以在其中为不同的部分指定名称和命令。您的新圆形菜单将自动分配给您打开面板的按钮。



# 3Dconnexion Home



一旦您成功安装了最新的3Dconnexion驱动程序，3Dconnexion主页就可以让您访问各种3Dconnexion应用程序：



## Trainer:

了解如何快速使用3Dconnexion SpaceMouse。



## 手册:

您可以在这里找到所有3Dconnexion产品的手册。



## 设置:

打开设置面板来自定义您的3Dconnexion设备。



## Viewer:

使用3Dconnexion查看器查看3D模型。



## Collage:

3Dconnexion拼贴可让您使用SpaceMouse创建高分辨率的图片拼贴。



## Demo:

通过组装飞机起落架来测试和练习你的技能。



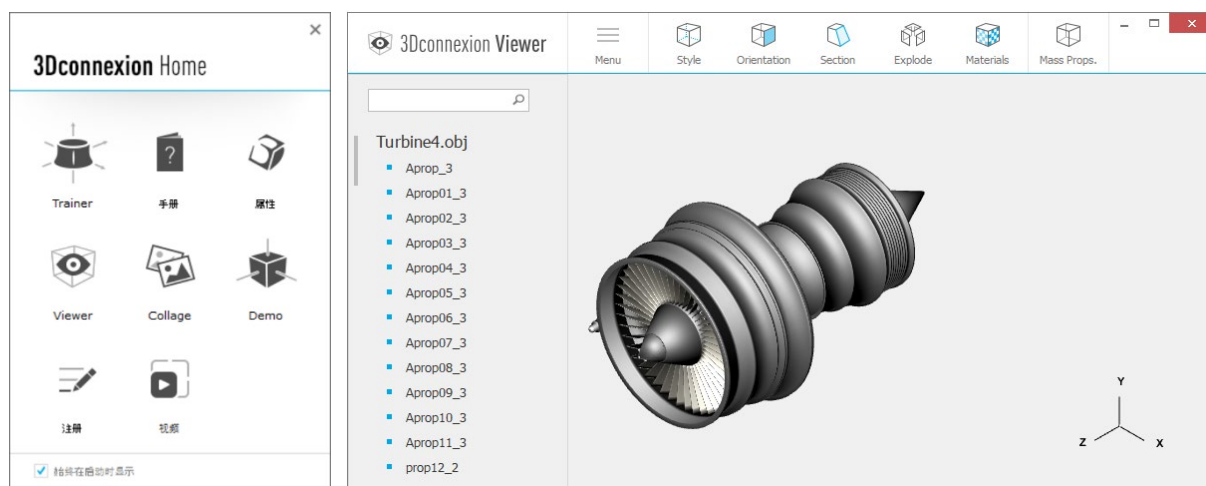
## 注册:

安装后[注册](#)您的产品，以享受3Dconnexion的服务。



## 视频:

查找适用于您的3Dconnexion设备的教学[视频](#)。



# 技术规范

## 尺寸和重量

长度: 77 mm / 3英寸

宽度: 77 mm / 3英寸

高度: 54 mm / 2.1英寸

重量: 480 g / 1.06 英镑 / 16.93 盎司

## 支持的操作系统

Microsoft Windows, macOS

[更多信息](#)

## 包装清单

3Dconnexion SpaceMouse Compact

## 认证和注册

CE, FCC (Class B), BSMI, KCC, WEEE, WHQL

[更多信息](#)

## 保修期

部分有限硬件保修3年

## 支持

[3dconnexion.com/support](https://3dconnexion.com/support)