

Руководство
3Dconnexion® CadMouse Pro

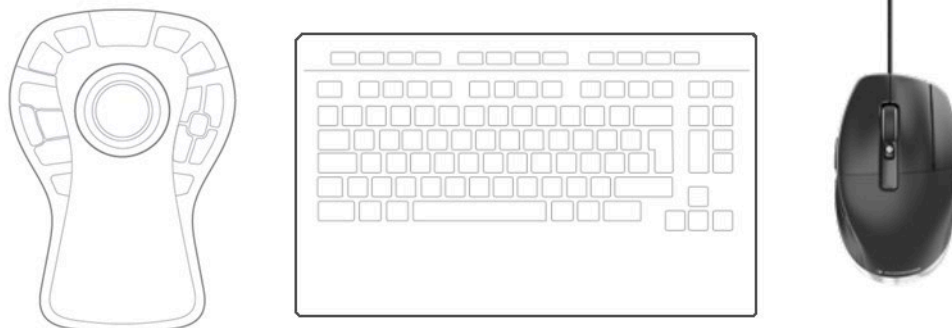


Содержание

Руководство по быстрой настройке.....	3
Размещение на рабочем столе.....	3
Установка	3
Руководство по функциям устройства	4
3Dconnexion CadMouse Pro	4
3Dconnexion Settings (Настройки 3Dconnexion).....	7
Расширенные настройки	8
Кнопки	9
Присвоение кнопкам «быстрых макросов»	9
Назначение команд с помощью всплывающего окна.....	10
Создание макросов.....	10
Создание радиальных меню	11
3Dconnexion Home (3Dconnexion Главная)	12
Технические характеристики	13

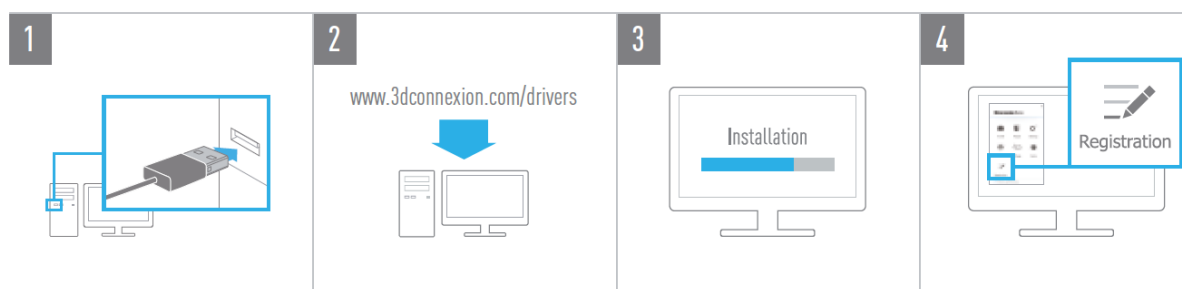
Руководство по быстрой настройке

Размещение на рабочем столе



Расположите мышь CadMouse Pro справа от клавиатуры.

Установка



1. Подключение

Подключите мышь 3Dconnexion **CadMouse Pro** к USB-порту компьютера.

2. Загрузка последней версии ПО 3Dconnexion

Перед началом установки убедитесь в том, что вы загрузили последнюю версию ПО 3Dconnexion (3DxWare) по адресу 3dconnexion.com/drivers.

3. Установка ПО 3Dconnexion

Установите ПО 3Dconnexion, выполнив инструкции по установке.

4. Регистрация продукта

После установки зарегистрируйте свой продукт, чтобы пользоваться услугами 3Dconnexion.

Руководство по функциям устройства

3Dconnexion CadMouse Pro



Средняя кнопка мыши



Мышь CadMouse Pro оснащена специальной средней кнопкой, с помощью которой вы можете быстро открыть важные функции приложения. Она мгновенно распознает приложения, в которых вы работаете, а также их среды и автоматически присваивает кнопке команды.

Функции средней кнопки мыши в следующих приложениях и средах:

Приложения САПР: используйте среднюю кнопку мыши для навигации (панорамирования, масштабирования, орбитального поворота) по чертежам или 3D-моделям.

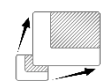
Windows: чтобы открыть программу в новом окне, нажмите средней кнопкой мыши на значок программы на панели задач Windows. Чтобы закрыть программу, просто наведите курсор на ее значок, а затем нажмите средней кнопкой мыши на всплывающую пиктограмму.

Интернет-браузеры: используйте среднюю кнопку мыши, чтобы открыть ссылку в новой вкладке. Чтобы закрыть вкладку, нажмите на нее средней кнопкой мыши.

Другие приложения: используйте утилиту настроек 3Dconnexion Settings для присвоения средней кнопке мыши наиболее часто используемых команд. Например, вы можете присвоить средней кнопке мыши команду «*Форматирование по образцу*» в Microsoft Word или команду «*Ввод*» в Microsoft Excel.

Примечание: Для использования всех функций CadMouse Pro необходим драйвер 3Dconnexion (3DxWare).

Кнопки большого пальца



Мышь CadMouse Pro оснащена двумя кнопками большого пальца для навигации в программах САПР и других приложениях. CadMouse мгновенно распознает приложения, в которых вы работаете, а также их среды и автоматически присваивает команды кнопкам большого пальца.

Функции кнопок большого пальца в следующих приложениях и средах:

Приложения САПР: нажимайте кнопки большого пальца для увеличения или уменьшения масштаба в точке размещения курсора на чертеже или 3D-модели – чтобы точно настроить уровень масштабирования, необходимо нажать и удерживать соответствующую кнопку.

Программы для работы с текстом или таблицами: с помощью кнопок большого пальца можно быстро перейти в начало или конец документа.

Интернет-браузеры: во время просмотра страниц с помощью кнопок большого пальца вы можете без труда переходить с одной страницы на другую и обратно.

Другие приложения: используйте утилиту настроек 3Dconnexion Settings для присвоения кнопкам большого пальца наиболее часто используемых команд, чтобы упростить рабочий процесс.

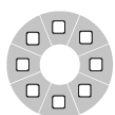
Примечание: Для использования всех функций CadMouse Pro необходим драйвер 3Dconnexion (3DxWare).

On-Screen Display (Экранное меню)

В экранном меню (On-Screen Display – OSD) отображаются команды, присвоенные средней кнопке мыши и кнопкам большого пальца, в удобном наглядном формате. После установки драйвера экранное меню CadMouse Pro скрыто по умолчанию. Чтобы включить экранное меню, откройте 3Dconnexion Settings («Настройки 3Dconnexion»), выберите мышь CadMouse Pro, нажмите на Buttons («Кнопки») и установите флажок Always show On-Screen Display («Всегда показывать экранное меню»). Вы можете без труда перетащить экранное меню в другое, более удобное место (например, на панель задач рядом с областью уведомлений). При нажатии на экранное меню открывается панель кнопок.



Кнопка радиального меню



Кнопка радиального меню расположена между колесиком прокрутки и индикатором состояния мыши CadMouse Pro. При нажатии на нее открывается радиальное меню приложения или среды, предоставляя вам доступ к любимым командам простым жестом мыши. Инструкции по быстрому созданию ваших собственных радиальных меню для любых программ см. в разделе [«Создание радиальных меню»](#).

Колесико прокрутки



Колесико прокрутки обеспечивает точное масштабирование по щелчку мыши в приложениях САПР, а также позволяет регулировать скорость интеллектуальной прокрутки с инерцией для быстрого, но точного просмотра длинных документов или веб-страниц.

Колесико прокрутки обеспечивает два режима прокрутки:

Режим быстрой прокрутки (High Speed Mode): прокрутите колесико один раз, чтобы быстро пролистнуть несколько страниц (примерно 3 страницы). Чтобы увеличить скорость прокрутки, сразу же после этого прокрутите колесико еще раз.

Режим медленной прокрутки (Low Speed Mode): чтобы плавно пролистывать и одновременно читать текст в документе, сначала прокрутите колесико один раз, а затем проверните его (в несколько щелчков) до остановки документа для продолжения прокрутки.

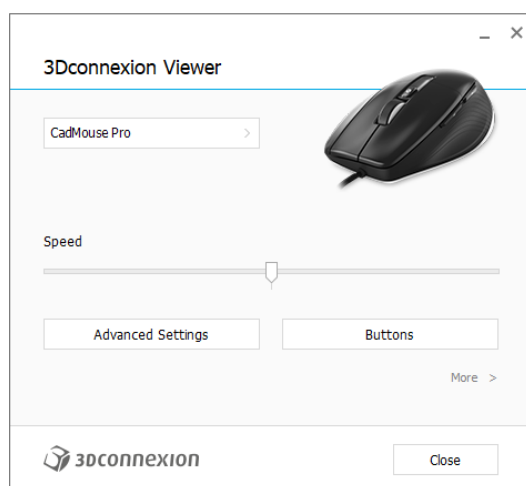
Чтобы остановить прокрутку, проверните колесико прокрутки на один шаг в противоположном направлении.

3Dconnexion Settings (Настройки 3Dconnexion)

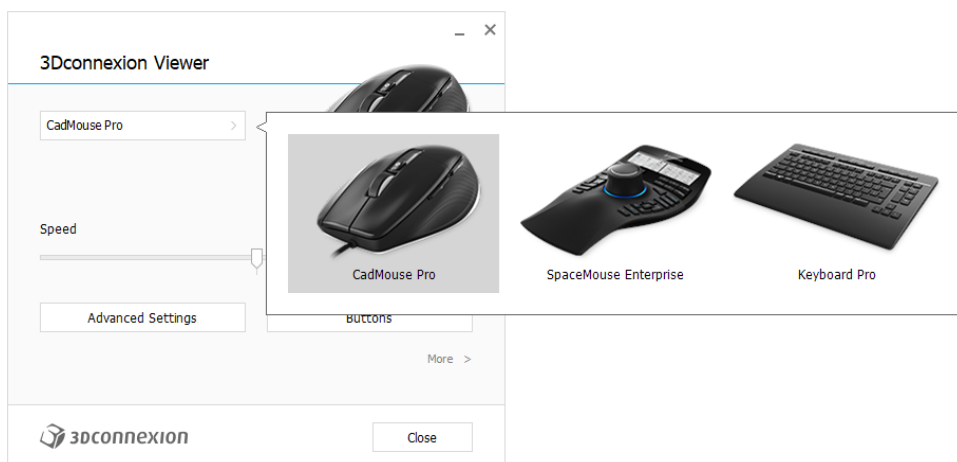


Открыть панель 3Dconnexion Settings можно либо в утилите 3Dconnexion Home (на рабочем столе), либо с помощью значка в области уведомлений (системном лотке), либо в меню «Пуск» ОС Windows.

В верхней части панели отображается название активного приложения. Все изменения настроек действуют только в этом приложении.



Если подключено несколько устройств 3Dconnexion, вы можете выбрать нужный продукт, нажав кнопку во всплывающем меню в левом верхнем углу панели.



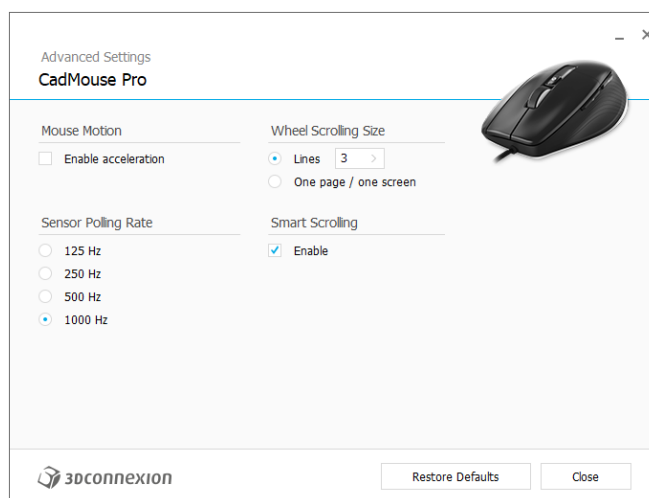
Скорость

С помощью этого ползунка можно задать скорость перемещения курсора устройства CadMouse Pro на экране.

Примечание: ползунок регулирования скорости устройства CadMouse Pro задает скорость перемещения курсора во всех программах.

Расширенные настройки

Настройки на панели Advanced Settings («Расширенные настройки») устанавливаются не для какого-либо одного приложения, но для всех программ в системе.



Перемещение курсора мыши

Enable Acceleration («Включить ускорение»): если мышь двигается медленно или быстро, курсор будет перемещаться по экрану еще медленнее или быстрее.

Примечание: рекомендуемая настройка отключена.

Частота опроса датчика

Вы можете задать частоту работы лазерного датчика CadMouse Pro. Более высокая частота обеспечивает более точное отслеживание перемещений и плавное движение курсора.

Скорость колесика прокрутки

Lines («Строки»): выберите количество пролистываемых строк при прокрутке колесика на 1 шаг.

One page / one screen («Одна страница/одно окно»): при прокрутке колесика на 1 шаг вы переходите на следующую/предыдущую страницу.

Интеллектуальная прокрутка

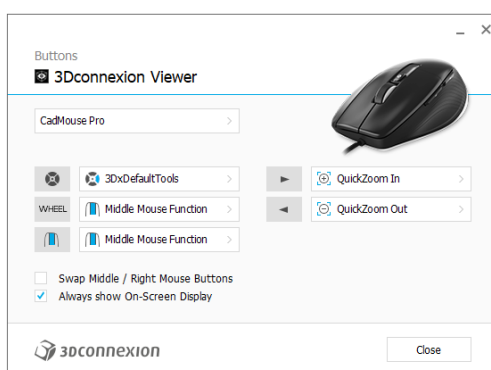
Функция регулирования скорости интеллектуальной прокрутки с инерцией в документах и браузерах идеально подходит для работы с многостраничными документами, позволяя пользователю быстро и без труда находить нужные страницы.

Кнопки

С помощью панели Buttons («Кнопки») в утилите настроек 3Dconnexion Settings вы можете присваивать команды, макросы или радиальные меню программируемым кнопкам CadMouse. В верхней части панели отображается название активного приложения. Все изменения, которые вы вносите в настройки мыши CadMouse Pro, действуют только в этом приложении.

Во время работы в приложении на экранном дисплее On-Screen Display всегда отображаются текущие функции кнопок в этом приложении. Чтобы скрыть экранное меню, снимите флажок Always show On-Screen Display («Всегда показывать экранное меню»).

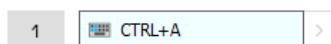
Вы можете «поменять» местами правую и среднюю кнопки мыши, установив флажок Swap Middle / Right Mouse Buttons («Поменять местами средние/правые кнопки мыши»).



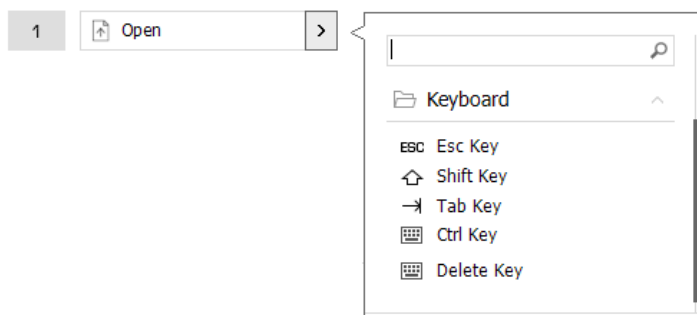
Примечание о чувствительности к параметрам среды: в некоторых программах есть функция изменения раскладки клавиш с учетом среды. В таких программах можно присваивать кнопкам разные сочетания клавиш в зависимости от используемой активной среды.

Присвоение кнопкам «быстрых макросов»

Нажмите на текст в поле клавиши, а затем нажмите необходимую клавишу или комбинацию клавиш, чтобы быстро присвоить кнопке CadMouse функцию клавиши или макрос.



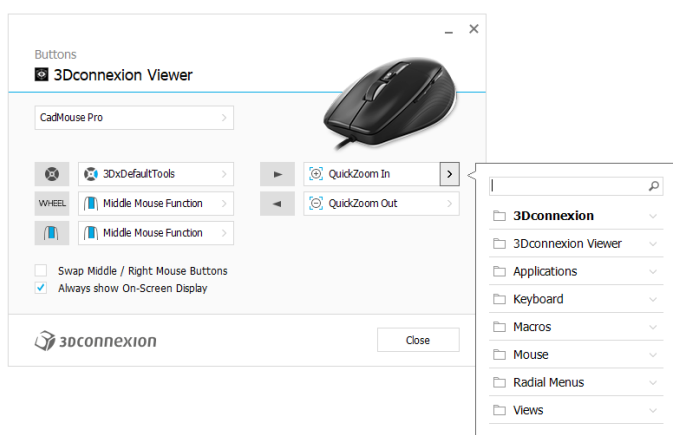
После создания макроса он всегда отправляет команду «нажать и отпустить». Если вы хотите назначить команду «нажать и удерживать» (например, Ctrl или Shift), используйте категорию команд Keyboard («Клавиатура») во всплывающем окне.



Назначение команд с помощью всплывающего окна

При нажатии на стрелку «>» в правой части поля кнопки появляется всплывающее окно этой кнопки CadMouse:

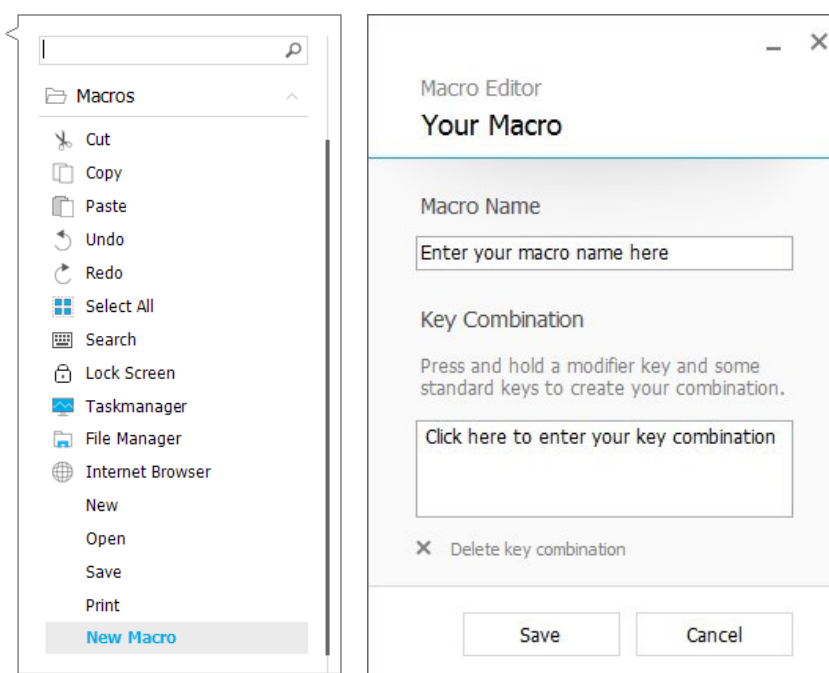
категория присвоенной ей команды выделена жирным шрифтом. С помощью всплывающего окна вы можете просматривать или искать команды в различных категориях, например, в командах 3Dconnexion или приложения. При выборе команды нажатием на нее она автоматически присваивается кнопке CadMouse.



Создание макросов

Сначала нажмите на стрелку «>» в правой части поля клавиши, затем разверните категорию Macro («Макрос») и нажмите New Macro («Новый макрос»).

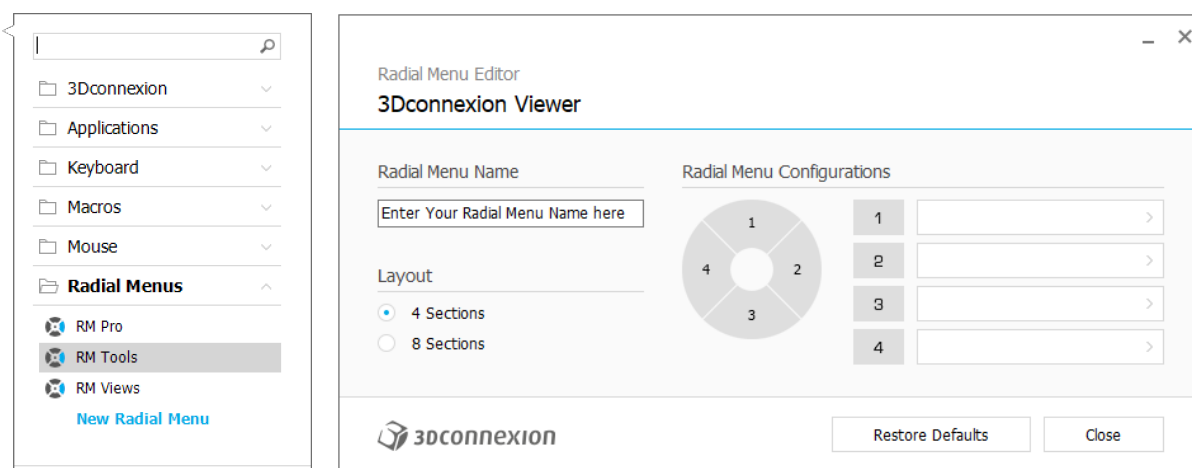
Откроется редактор макросов, в котором макросу можно присвоить имя и последовательность клавиш в соответствующих полях. При нажатии на кнопку Save («Сохранить») кнопке, из меню которой вы открыли панель, автоматически присваивается новый макрос.



Создание радиальных меню

Сначала нажмите на стрелку «>>» в правой части поля кнопки, затем разверните категорию Radial Menu («Радиальное меню») и нажмите New Radial Menu («Новое радиальное меню»).

Откроется редактор радиального меню, в котором вы можете присвоить имя и команды различным разделам. Кнопке, из меню которой вы открыли панель, автоматически присвоится новое радиальное меню.



3Dconnexion Home (3Dconnexion Главная)



После успешной установки последней версии драйвера 3Dconnexion утилита 3Dconnexion Home предоставляет доступ к различным приложениям 3Dconnexion:



Trainer («Тренажер»):

узнайте, как быстро настроить и использовать 3Dconnexion SpaceMouse.



Manual («Руководство»):

здесь вы найдете руководства по всем продуктам 3Dconnexion.



Settings («Настройки»):

откройте панель настроек для индивидуальной настройки устройств 3Dconnexion.



Viewer («Просмотр»):

используйте инструмент просмотра 3Dconnexion для просмотра 3D-моделей.



Collage («Коллаж»):

программа 3Dconnexion Collage поможет вам создавать коллажи из изображений в высоком разрешении с помощью мыши SpaceMouse.



Demo («Демоверсия»):

проверьте и отработайте навыки, скомпоновав шасси воздушного судна.



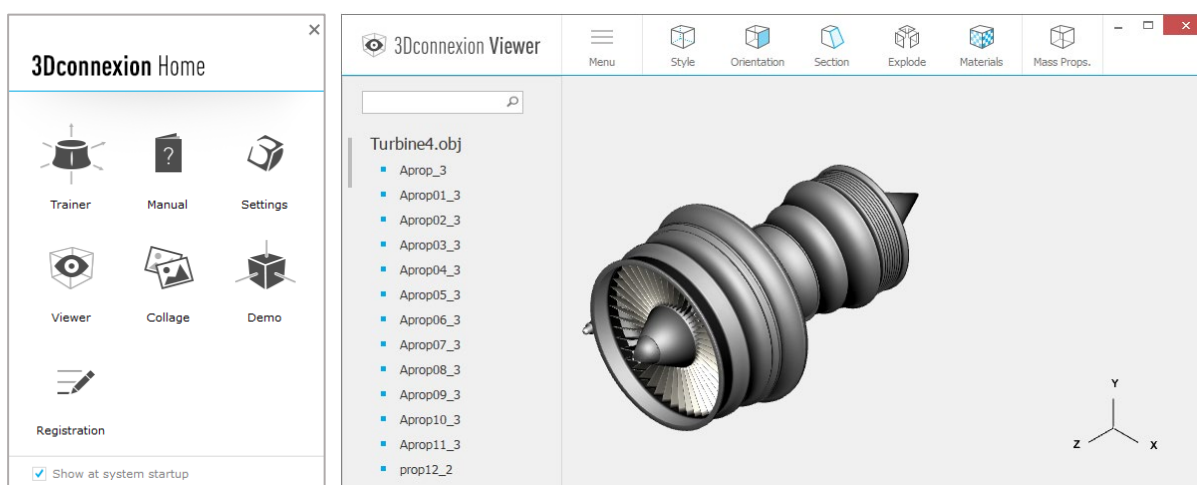
Registration («Регистрация»):

после установки [зарегистрируйте](#) свой продукт, чтобы воспользоваться услугами 3Dconnexion.



Videos («Видеоматериалы»):

здесь вы найдете обучающие [видео](#) по устройствам 3Dconnexion.



Технические характеристики

Размеры и вес

Длина: 126 мм

Ширина: 74 мм

Высота: 44 мм

Вес: 110 г

Поддерживаемые операционные системы

Microsoft® Windows, macOS

[Узнать больше](#)

Поддерживаемое ПО

[Узнать больше](#)

Комплект поставки

3Dconnexion CadMouse Pro

Сертификаты и регистрации

CE, FCC, KC, RCM, BSMI, RoHS, WEEE, LUCID

[Узнать больше](#)

Гарантия

3-летняя ограниченная гарантия на оборудование

Поддержка

3dconnexion.com/support