

Návod k použití
3Dconnexion® CadMouse Pro



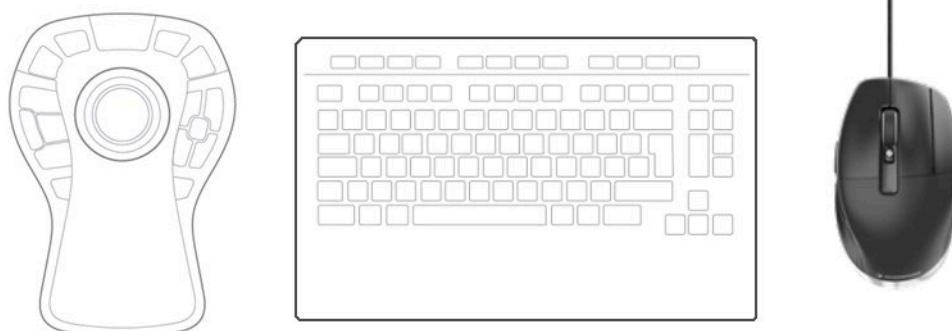
Verze ovladače: 3DxWare 10.8.0 a vyšší

Obsah

Průvodce rychlým startem	3
Příprava pracovního stolu	3
Instalace	3
Průvodce funkcemi	4
3Dconnexion CadMouse Pro	4
Nastavení (3Dconnexion Settings)	6
Pokročilá nastavení (Advanced Settings)	7
Tlačítka (Buttons)	8
Přiřazení rychlých maker tlačítkům (Quick Macros)	8
Přiřazování příkazů v rozbalovacím okně	9
Vytváření maker (Macros)	9
Vytváření radiálních nabídek (Radial Menus)	10
3Dconnexion Home	11
Technická specifikace	12

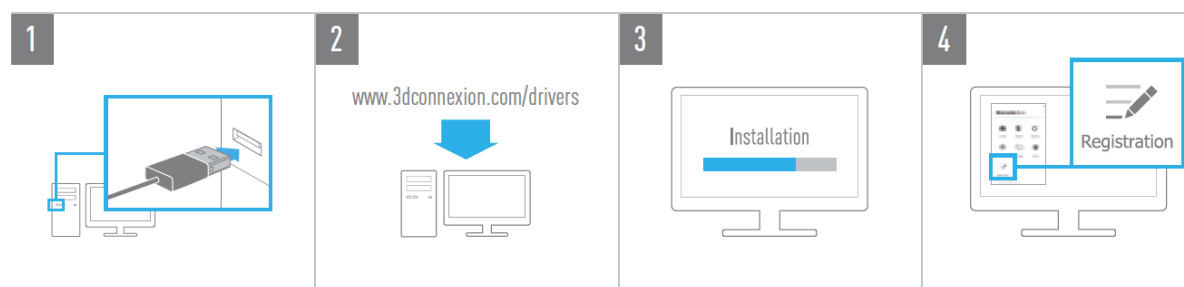
Průvodce rychlým startem

Příprava pracovního stolu



Umístěte myš CadMouse Pro na pravou stranu klávesnice.

Instalace



1. Připojení

Připojte 3Dconnexion CadMouse Pro k USB portu svého počítače.

2. Stáhněte si nejnovější software 3Dconnexion

Před zahájením instalace se ujistěte, že máte nejnovější software 3Dconnexion (3DxWare), který si můžete stáhnout ze stránky 3dconnexion.com/drivers.

3. Nainstalujte software 3Dconnexion

Nainstalujte software 3Dconnexion podle pokynů.

4. Zaregistrujte svůj produkt

Zaregistrujte po instalaci svůj produkt a využívejte výhod služeb 3Dconnexion.

Průvodce funkcemi

3Dconnexion CadMouse Pro



Prostřední tlačítko myši



CadMouse Pro je vybavena vyhrazeným prostředním tlačítkem, které umožňuje rychlý přístup k důležitým funkcím aplikace. Okamžitě rozpozná aplikace, které používáte, i jejich prostředí, a k tlačítku automaticky přiřadí příkazy.

Funkce prostředního tlačítka myši v následujících aplikacích a prostředích:

CAD aplikace: Pomocí prostředního tlačítka myši můžete navigovat (pan, zoom, orbit) ve výkresech nebo 3D modelech.

Windows: Kliknutím prostředním tlačítkem na ikonu aplikace na hlavním panelu systému Windows otevřete danou aplikaci v novém okně. Chcete-li aplikaci zavřít, jednoduše přejeďte ukazatelem myši nad její ikonu a klikněte prostředním tlačítkem myši na zobrazenou miniaturu.

Internetové prohlížeče: Prostředním tlačítkem myši otevřete odkaz na nové kartě. Kliknutím prostředním tlačítkem na kartě danou kartu zavřete.

Ostatní aplikace: V nastavení 3Dconnexion Settings můžete nejčastěji používané příkazy přiřadit prostřednímu tlačítku myši. Prostřednímu tlačítku můžete například přiřadit příkaz *Kopírovat formát (Format Painter)* v aplikaci Microsoft Word nebo příkaz *Enter* v aplikaci Microsoft Excel.

Poznámka: Pro využití všech funkcí myši CadMouse Pro potřebujete ovladač 3Dconnexion (3DxWare).

Boční tlačítka



Myš CadMouse Pro má dvě boční tlačítka ovládaná palcem, která vám pomohou při navigaci v CAD i jiných aplikacích. CadMouse okamžitě rozpozná aplikace, které používáte, i jejich prostředí, a automaticky přiřadí příkazy k bočním tlačítkům.

Funkce bočních tlačítek v následujících aplikacích a prostředích:

CAD aplikace: Stisknutím bočního tlačítka můžete zvětšit nebo zmenšit oblast, kde se kurzor nachází ve výkresu nebo 3D modelu. Zvětšení nebo zmenšení doladíte podržením příslušného tlačítka.

Textové editory nebo tabulkové kalkulatory: Bočními tlačítky můžete rychleji přejít na začátek nebo konec dokumentu.

Internetové prohlížeče: Při prohlížení můžete palcem snadno přeskokovat mezi webovými stránkami vpřed nebo vzad.

Ostatní aplikace: Uspadněte si práci a v 3Dconnexion Settings přiřadte nejčastěji používané příkazy bočním tlačítkům.

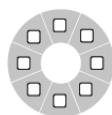
Poznámka: Pro využití všech funkcí myši CadMouse Pro potřebujete ovladač 3Dconnexion (3DxWare).

Okno na obrazovce (On-Screen Display)

Okno na obrazovce počítače (OSD) zobrazuje příkazy přiřazené k prostřednímu tlačítku myši a k bočním tlačítkům ovládaným palcem. Po instalaci ovladače je OSD pro myš CadMouse Pro ve výchozím nastavení skrytý. Chcete-li aktivovat OSD, otevřete **3Dconnexion Settings**, vyberte CadMouse Pro, klikněte na **Buttons** a zaškrtněte políčko **Always show On-Screen Display**. OSD můžete snadno přetáhnout na jiné místo, kde to pro vás bude pohodlnější (např. na hlavní panel v blízkosti systémového panelu). Kliknutím na OSD se otevře panel mapování tlačítek.



Tlačítko Radial Menu Button



Mezi kolečkem myši a stavovou LED diodou se nachází tlačítko Radial Menu Button myši CadMouse Pro. Kliknutím otevřete radiální nabídku (Radial Menu) specifickou pro aplikaci nebo prostředí, která vám umožní přístup k oblíbeným příkazům jednoduchým gestem myši. V sekci [Vytváření radiálních nabídek \(Radial Menus\)](#) se dozvíte, jak snadno vytvořit vlastní radiální nabídky pro libovolnou aplikaci.

Kolečko myši



Kolečko myši umožňuje jak přesné zoomování (po jednotlivých krocích) v CAD aplikacích, tak i nastavitelnou rychlost inteligentního posouvání se setrvačností pro rychlé, ale přesné prohlížení dlouhých dokumentů nebo webových stránek.

Kolečko myši poskytuje dva režimy posouvání:

Vysokorychlostní režim: Jedním rychlým otočením kolečka myši (tzv. flick) můžete rychle procházet více stránek (přibližně 3 stránky). Chcete-li posouvání ještě zrychlit, rychle otočte kolečkem myši ještě jednou.

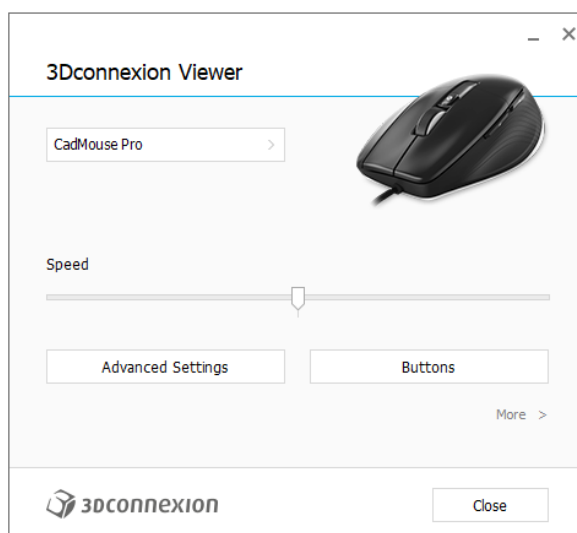
Režim nízké rychlosti: Chcete-li dokumentem plynule procházet za současného čtení, nejprve jednou rychle otočte kolečkem myši, poté jím otočte běžnou rychlostí (po jednotlivých krocích). Když se dokument zastaví, můžete pokračovat v posouvání. Posouvání zastavíte otočením kolečka o jeden krok v protisměru.

Nastavení (3Dconnexion Settings)

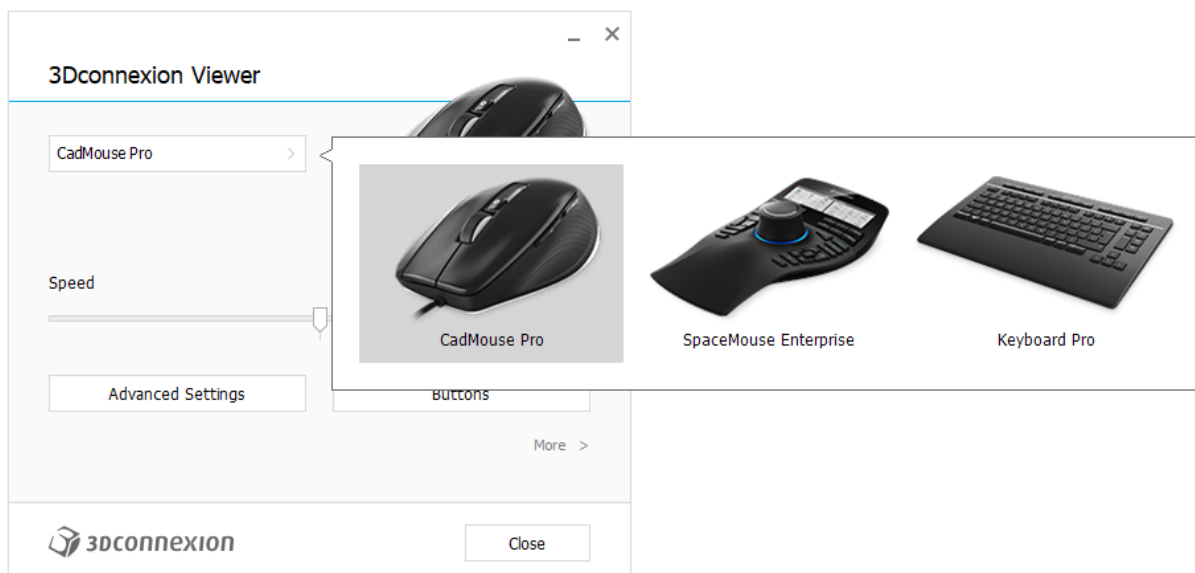


Panel nastavení 3Dconnexion Settings otevřete buď pomocí nabídky 3Dconnexion Home (na ploše), ikony v oznamovací oblasti (systémový panel) nebo nabídky Start systému Windows.

Název aktivní aplikace je zobrazen v horní části panelu.



Pokud je připojeno více zařízení 3Dconnexion, můžete vybrat požadovaný produkt, kliknutím na tlačítko nabídky v levém horním rohu panelu.



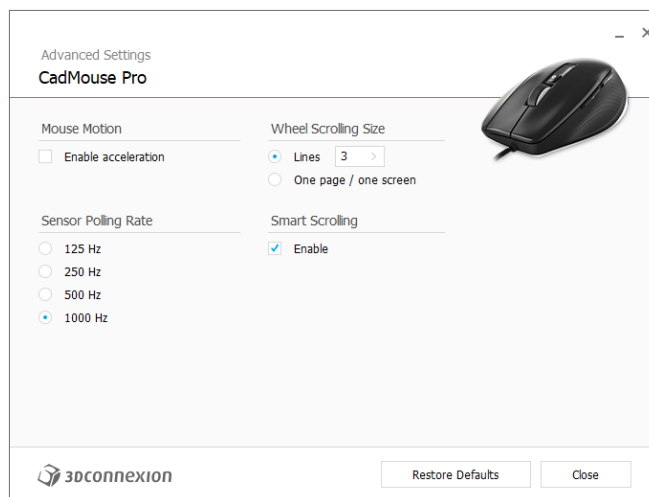
Rychlost (Speed)

Tento posuvník nastavuje rychlost kurzoru myši CadMouse Pro na obrazovce.

Poznámka: Posuvník rychlosti myši CadMouse Pro nastavuje rychlost globálně pro všechny aplikace.

Pokročilá nastavení (Advanced Settings)

Nastavení, která lze nakonfigurovat v panelu **Advanced Settings**, nejsou specifická pro aplikaci, ale jsou stejná pro všechny aplikace v systému.



Pohyb myši (Mouse Motion)

Enable Acceleration: Při zvlášť pomalém nebo rychlém pohybu myši se bude kurzor pohybovat po obrazovce ještě pomaleji nebo rychleji.

Poznámka: Doporučené nastavení je "zakázáno".

Odezva myši ((Polling Rate)

Vyberte frekvenci, na které bude pracovat optický senzor myši CadMouse Pro. Vyšší frekvence vede k přesnějšímu snímání a plynulejšímu pohybu kurzoru.

Rychlost kolečka myši (Mouse Wheel Speed)

Lines: Vyberte počet řádků posunutých při otočení kolečka myši o 1 krok.

One page / one screen: Pohybem kolečka myši o 1 krok přejdete na další/předchozí stránku.

Chytré posouvání (Smart Scrolling)

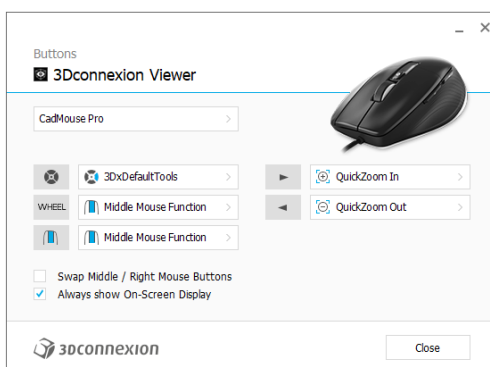
Nastavitelná rychlost chytrého posouvání se setvačností v dokumentech a prohlížečích je ideální pro práci s mnohostránkovými dokumenty, což uživateli umožňuje rychle a snadno najít konkrétní stránky.

Tlačítka (Buttons)

Panel **Buttons** v 3Dconnexion Settings umožňuje přiřadit příkazy, makra nebo radiální nabídky k programovatelným tlačítkům CadMouse. Název aktivní aplikace je zobrazen v horní části panelu. Jakékoli změny, které provedete v nastavení myši CadMouse Pro, se budou vztahovat pouze k této aplikaci.

Během práce v aplikaci se v okně na obrazovce (OSD) vždy zobrazí aktuální přiřazení tlačítek pro danou aplikaci. Chcete-li OSD skrýt, zrušte zaškrtnutí políčka **Always show On-Screen Display**.

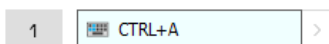
Můžete přepnout pravé tlačítko myši a prostřední tlačítko myši zaškrtnutím **Swap Middle / Right Mouse Buttons**.



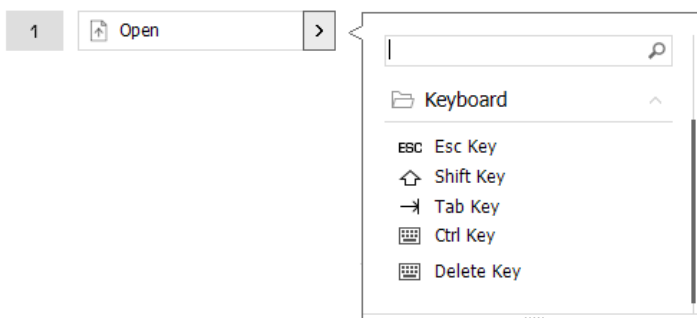
Poznámka k pracovním režimům v CAD aplikacích: Některé aplikace umožňují mapování kláves pro různé režimy nebo prostředí např. skica, díl, sestava. V těchto aplikacích můžete mít ke klávesám přiřazeny různé funkce, které se automaticky přepínají v závislosti na aktivním režimu/prostředí.

Přiřazení rychlých maker tlačítkům (Quick Macros)

Klikněte na text v poli kláves a stiskněte požadovanou klávesu nebo kombinaci kláves pro rychlé přiřazení klávesy nebo makra tlačítku CadMouse.



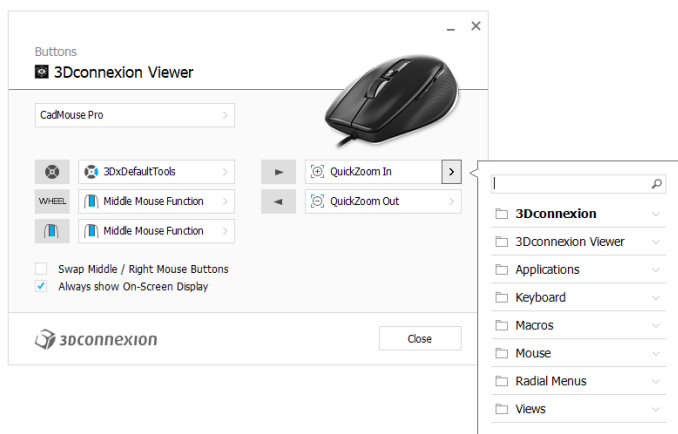
Vytvořené makro vždy odesílá příkaz **stisknout a uvolnit**. Pokud chcete místo toho přiřadit příkaz **stisknout a podržet** (například Ctrl nebo Shift), je třeba použít kategorii příkazů **Keyboard** v rozbalovacím okně.



Přiřazování příkazů v rozbalovacím okně

Kliknutím na šipku > na pravé straně pole tlačítek otevřete rozbalovací okno pro dané tlačítko CadMouse:

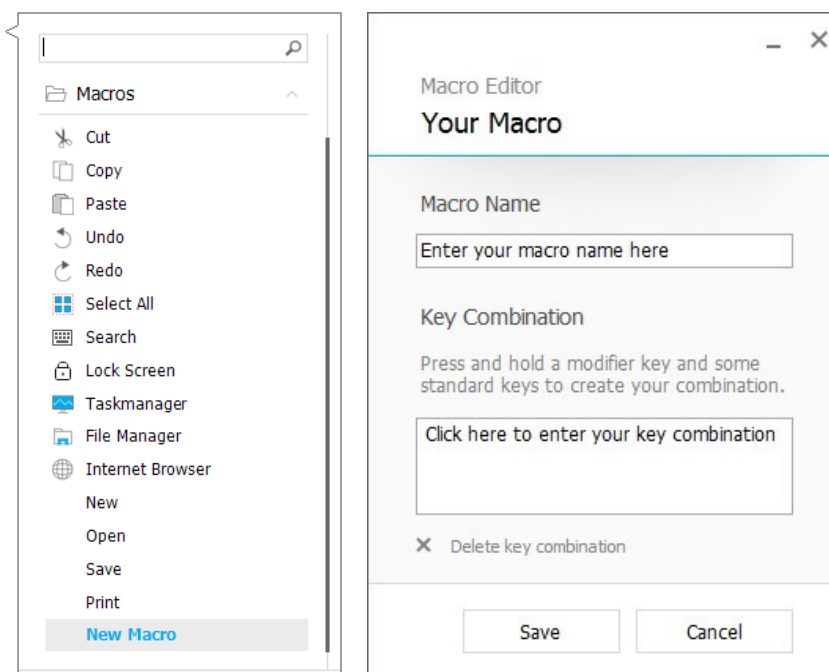
Kategorie aktuálně přiřazeného příkazu je zvýrazněna tučně. Rozbalovací okno umožňuje procházet nebo vyhledávat příkazy v různých kategoriích, jako jsou například příkazy 3Dconnexion nebo aplikace. Když kliknutím vyberete příkaz, automaticky se přiřadí k tlačítku CadMouse.



Vytváření maker (Macros)

Nejprve klikněte na šipku > na pravé straně pole kláves, poté rozbalte kategorii **Macros** a klikněte na **New Macro**.

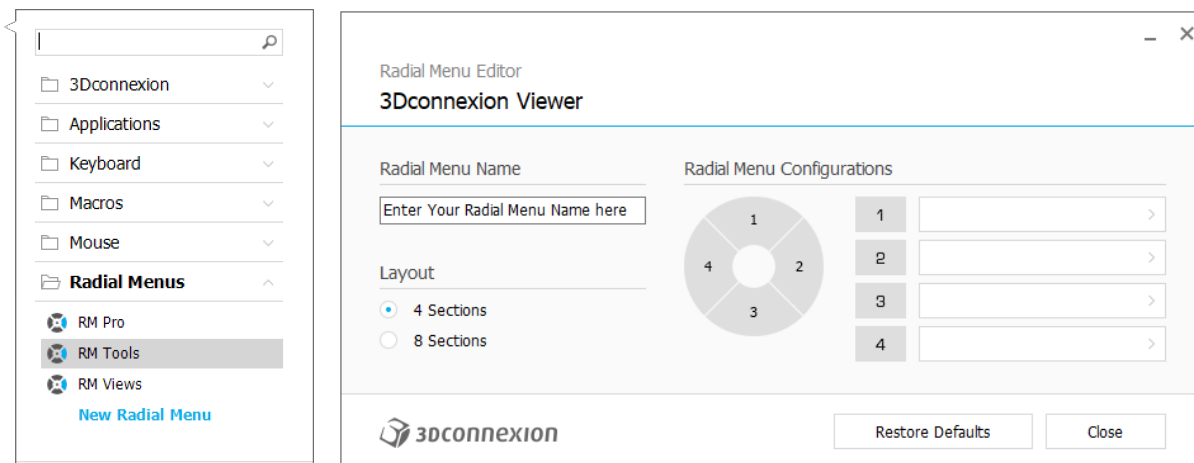
Tím spustíte editor maker, kde můžete přiřadit název makra a sekvenci klávesových zkratk v příslušných polích. Kliknutím na **Save** se nové makro automaticky přiřadí k tlačítku, pomocí kterého jste panel otevřeli.



Vytváření radiálních nabídek (Radial Menus)

Nejprve klikněte na šipku > na pravé straně pole tlačítek, poté rozbalte kategorii **Radial Menus** a klikněte na **New Radial Menu**.

Spustí se editor radiální nabídky, ve kterém můžete různým sekcím přiřadit název a příkazy. Vaše nová radiální nabídka bude automaticky přiřazena tlačítku, pomocí kterého jste panel otevřeli.



3Dconnexion Home



Po úspěšné instalaci nejnovějšího ovladače 3Dconnexion vám aplikace 3Dconnexion Home umožní přístup k různým aplikacím 3Dconnexion:



Trainer:

Naučte se, jak rychle používat 3Dconnexion SpaceMouse.



Manual:

Zde naleznete návody k použití ke všem produktům 3Dconnexion.



Settings:

Otevřete panel nastavení a přizpůsobte si zařízení 3Dconnexion.



Viewer:

V 3Dconnexion Viewer můžete prohlížet 3D modely.



Collage:

3Dconnexion Collage umožňuje vytvářet obrazové koláže s vysokým rozlišením pomocí SpaceMouse.



Demo:

Otestujte a procvičte si své dovednosti sestavením přistávacího zařízení letadla.



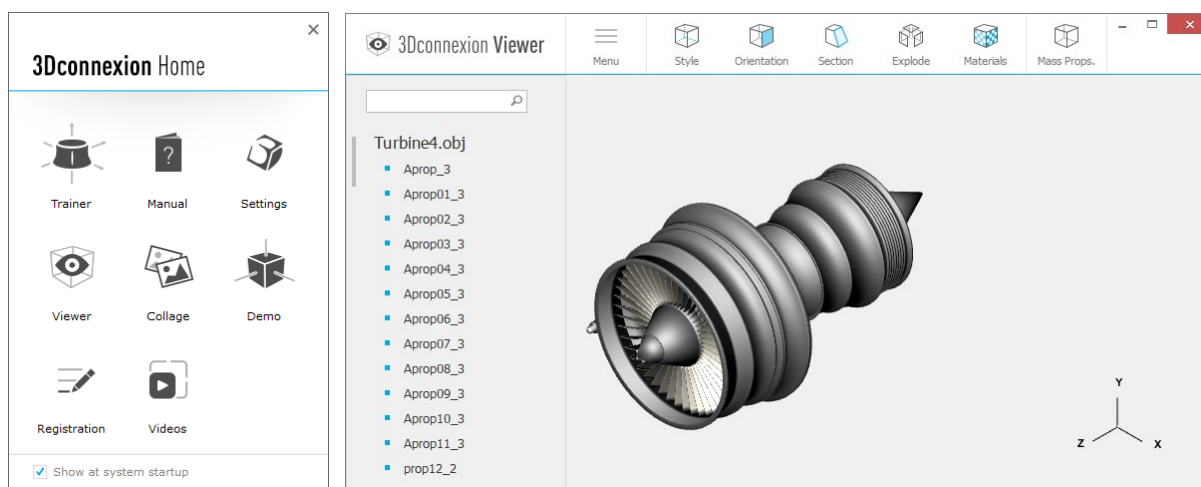
Registration:

[Zaregistrujte](#) po instalaci svůj produkt a využijte výhod služeb 3Dconnexion.



Videos:

Najdete si instruktážní [videa](#) pro vaše zařízení 3Dconnexion.



Technická specifikace

Rozměry a hmotnost

Délka: 126 mm

Šířka: 74 mm

Výška: 44 mm

Hmotnost: 110 g

Podporované operační systémy

Microsoft® Windows, macOS

[Další informace](#)

Podporovaný software

[Další informace](#)

Obsah balení

3Dconnexion CadMouse Pro

Certifikáty a registrace

CE, FCC, KC, RCM, BSMI, RoHS, OEEZ, LUCID

[Další informace](#)

Záruka

3letá omezená záruka na hardware

Podpora

3dconnexion.com/support