

Instrukcja obsługi  
3Dconnexion<sup>®</sup> CadMouse Compact

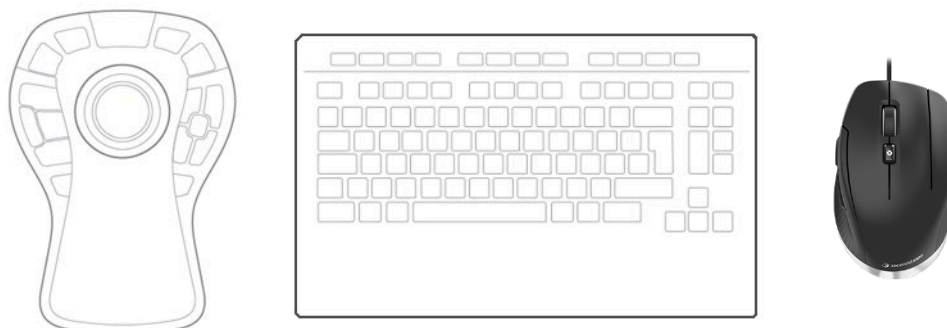


# Spis treści

<b>Skrócony przewodnik .....</b>	<b>3</b>
Przygotowanie stanowiska pracy.....	3
Instalacja.....	3
<b>Przewodnik po funkcjach .....</b>	<b>4</b>
3Dconnexion CadMouse Compact.....	4
<b>Ustawienia (3Dconnexion Settings).....</b>	<b>6</b>
Ustawienia zaawansowane (Advanced Settings).....	7
Przyciski (Buttons) .....	8
Przypisywanie szybkich makr do przycisków (Quick Macros).....	8
Przypisywanie poleceń za pomocą okna wysuwanego .....	9
Tworzenie makr (Macros).....	9
Tworzenie menu radialnych (Radial Menus).....	10
<b>3Dconnexion Home .....</b>	<b>11</b>
<b>Specyfikacje techniczne .....</b>	<b>12</b>

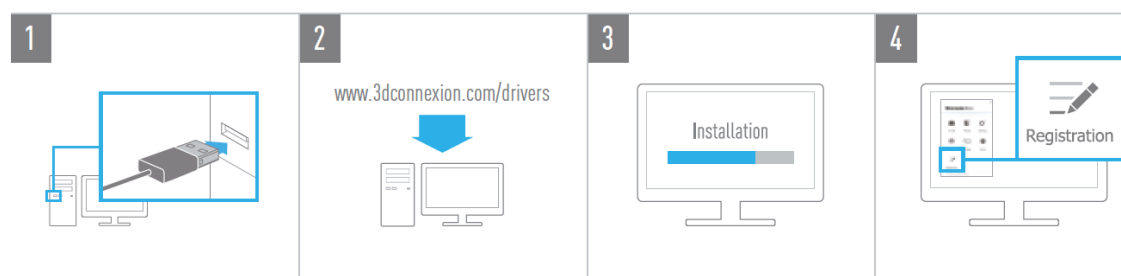
# Skrócony przewodnik

## Przygotowanie stanowiska pracy



Umieść CadMouse Compact po prawej stronie klawiatury.

## Instalacja



### 1. Podłącz

Podłącz 3Dconnexion CadMouse Compact do portu USB komputera.

### 2. Pobierz najnowsze oprogramowanie 3Dconnexion

Przed rozpoczęciem instalacji upewnij się, że masz najnowsze oprogramowanie 3Dconnexion (3DxWare), które można pobrać pod adresem [3dconnexion.com/drivers](http://3dconnexion.com/drivers).

### 3. Zainstaluj oprogramowanie 3Dconnexion

Zainstaluj oprogramowanie 3Dconnexion, postępując zgodnie z instrukcjami.

### 4. Zarejestruj produkt

Zarejestruj produkt po instalacji, aby korzystać z usług 3Dconnexion.

# Przewodnik po funkcjach

## 3Dconnexion CadMouse Compact



## Środkowy przycisk myszy



Mysz CadMouse Compact jest wyposażona w specjalny środkowy przycisk, który ułatwia szybki dostęp do ważnych funkcji aplikacji. Natychmiast rozpoznaje używane przez Ciebie aplikacje oraz ich środowiska i automatycznie przypisuje polecenia do przycisku.

Funkcje środkowego przycisku myszy w następujących aplikacjach i środowiskach:

**Zastosowania w programach CAD:** Użyj środkowego przycisku myszy, aby poruszać się (przesuwanie, powiększanie, orbitowanie) w obrębie rysunków lub modeli 3D.

**Windows:** Kliknij środkowym przyciskiem ikonę aplikacji na pasku zadań systemu Windows, aby otworzyć aplikację w nowym oknie. Aby zamknąć aplikację, wystarczy najechać kursorem myszy na ikonę – pojawi się miniatura, którą trzeba kliknąć środkowym przyciskiem.

**Przeglądarki internetowe:** Użyj środkowego przycisku myszy, aby otworzyć link w nowej karcie. Aby zamknąć kartę, wystarczy ją kliknąć środkowym przyciskiem myszy.

**Inne zastosowania:** Użyj ustawień 3Dconnexion Settings, aby przypisać najczęściej używane polecenia do środkowego przycisku myszy. Możesz na przykład przypisać polecenie *Malarz formatów (Format Painter)* do środkowego przycisku myszy w programie Microsoft Word lub polecenie *Enter* w programie Microsoft Excel.

**Uwaga:** Do korzystania ze wszystkich funkcji CadMouse Compact niezbędny jest sterownik 3Dconnexion (3DxWare).

## Przyciski boczne (Thumb Buttons)



Mysz CadMouse Compact jest wyposażona w dwa przyciski boczne (obsługiwane przez kciuk), które ułatwiają nawigację w programach CAD, a także w innych aplikacjach. Urządzenie natychmiast rozpoznaje używane przez Ciebie aplikacje oraz ich środowiska i automatycznie przypisuje polecenia do przycisków bocznych.

Funkcje przycisków bocznych w następujących aplikacjach i środowiskach:

**Zastosowania w programach CAD:** Naciskaj przyciski boczne, aby przybliżyć i oddalać rysunek lub model 3D w miejscu kursora; dostosuj poziom przybliżenia / oddalania, przytrzymując wciśnięty odpowiedni przycisk.

**Pliki tekstowe lub arkusze kalkulacyjne:** Użyj przycisków bocznych, aby szybko przejść do początku lub końca dokumentu.

**Przeglądarki internetowe:** Podczas przeglądania internetu można łatwo przeskakiwać do przodu lub do tyłu między stronami za pomocą przycisków bocznych.

**Inne zastosowania:** Ułatw sobie pracę, korzystając z ustawień 3Dconnexion Settings do przypisywania najczęściej używanych poleceń do przycisków bocznych.

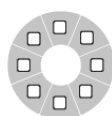
**Uwaga:** Do korzystania ze wszystkich funkcji CadMouse Compact niezbędny jest sterownik 3Dconnexion (3DxWare).

## Okienko on-screen display

W tym okienku (OSD) wyświetlane są praktyczne, wizualne przypomnienia poleceń przypisanych do środkowego przycisku myszy i przycisków bocznych. Po zainstalowaniu sterownika, okienko OSD myszy CadMouse Compact jest domyślnie ukryte. Aby włączyć OSD, otwórz ustawienia **3Dconnexion Settings**, wybierz CadMouse Compact, kliknij **Buttons** i zaznacz pole **Always show On-Screen Display**. Okienko OSD można łatwo przeciągnąć i upuścić w inne, bardziej dogodne miejsce (np. na pasku zadań w pobliżu tacki systemowej). Kliknięcie OSD otwiera panel mapowania przycisków.



## Przycisk Radial Menu Button



Pomiędzy kółkiem myszy a diodą LED wskazującą status urządzenia znajduje się przycisk menu radialnego (Radial Menu Button). Kliknięcie go otwiera menu radialne z przypisanymi komendami danej aplikacji lub środowiska, dając dostęp do ulubionych poleceń za pomocą prostego ruchu myszy. W sekcji [Tworzenie menu radialnych](#) dowiesz się, jak łatwo utworzyć własne menu radialne dla dowolnej aplikacji.

## Kółko myszy



Kółko myszy umożliwia precyzyjne powiększanie z dokładnością co do jednego kliknięcia w aplikacjach CAD oraz zapewnia regulowaną, inteligentną prędkość przewijania z efektem inercji w celu szybkiego, lecz precyzyjnego przeglądania długich dokumentów lub stron internetowych.

Kółko myszy oferuje dwa tryby przewijania:

**Tryb szybki:** Zakręć kółkiem myszy raz, aby szybko przewijać wiele stron (około 3 stron). Aby zwiększyć prędkość przewijania, wystarczy natychmiast ponownie zakręcić kółkiem myszy.

**Tryb powolny:** Aby płynnie przewijać dokument i jednocześnie go czytać, należy najpierw raz zakręcić kółkiem myszy, a następnie obracać nim (kliknięcie po kliknięciu), zanim dokument przestanie się przewijać.

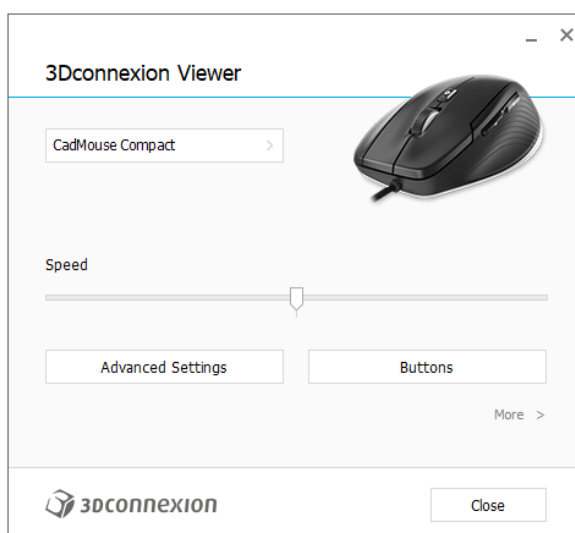
Obróć kółkiem myszy o jeden stopień w przeciwnym kierunku, aby zatrzymać przewijanie.

# Ustawienia (3Dconnexion Settings)

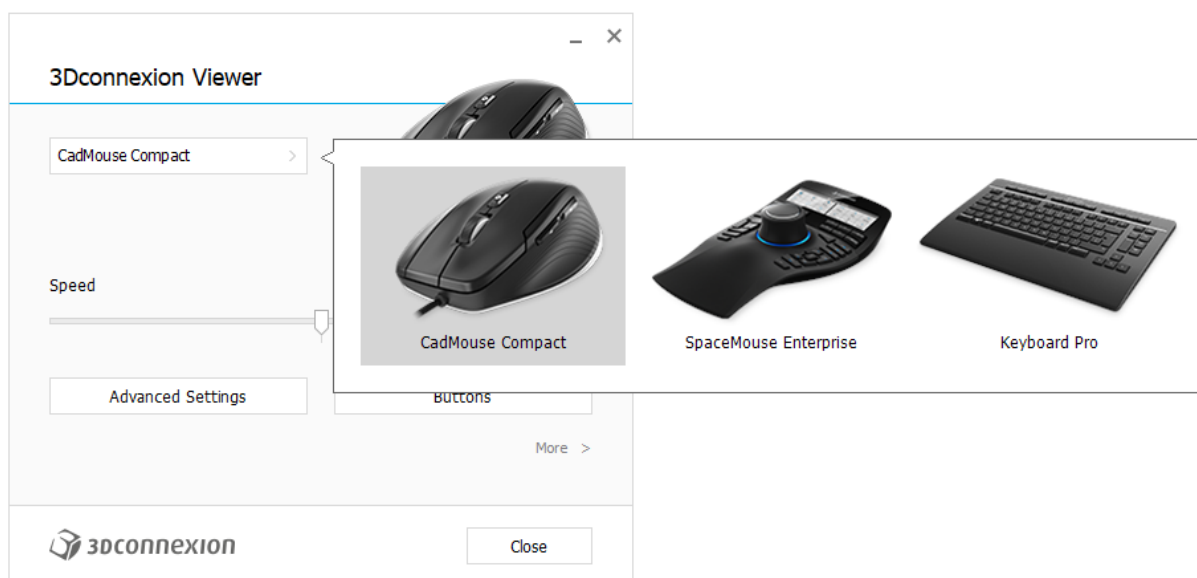


Dostęp do panelu ustawień 3Dconnexion Settings można uzyskać za pośrednictwem panelu 3Dconnexion Home (na pulpicie), ikony w obszarze powiadomień (tacka systemowa) lub menu startowego systemu Windows.

Nazwa aktywnej aplikacji jest wyświetlana w górnej części panelu.



Jeśli podłączonych jest wiele urządzeń 3Dconnexion, można wybrać żądany produkt do skonfigurowania, klikając wysuwane menu w lewym górnym rogu panelu.



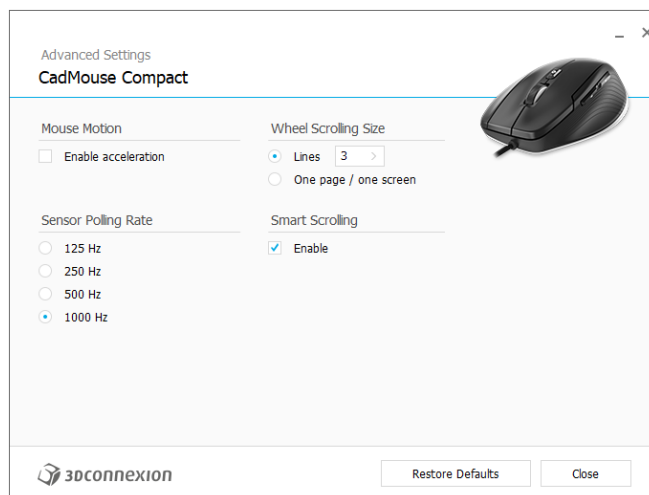
## Prędkość (Speed)

Ten suwak ustawia prędkość kursora CadMouse Compact na ekranie.

**Uwaga:** Suwak prędkości CadMouse Compact ustawia prędkość dla wszystkich zastosowań jednocześnie.

## Ustawienia zaawansowane (Advanced Settings)

Ustawienia, które można skonfigurować w panelu **Advanced Settings**, nie są przeznaczone do konkretnej aplikacji – są one takie same dla wszystkich aplikacji w całym systemie.



### **Ruch myszy (Mouse Motion)**

Włącz przyspieszenie (Enable Acceleration): Kursor na ekranie będzie poruszał się jeszcze szybciej / wolniej niż poruszana dłońią mysz

**Uwaga:** Zalecane pozostawienie tej opcji jako "wyłączone".

### **Częstotliwość próbkowania (Polling Rate (tryb przewodowy))**

Wybierz częstotliwość działania czujnika optycznego CadMouse Compact po podłączeniu za pomocą przewodu. Wyższa częstotliwość przekłada się na dokładniejsze śledzenie i płynniejszy ruch kursora.

### **Prędkość kółka myszy (Mouse Wheel Speed)**

Wiersze (Lines): Wybierz liczbę wierszy przewijanych po obróceniu kółkiem myszy o 1 stopień.

Jedna strona / jeden ekran (One page / One screen): Obrócenie kółkiem myszy o 1 stopień spowoduje przewinięcie do następnej/poprzedniej strony.

### **Inteligentne przewijanie (Smart Scrolling)**

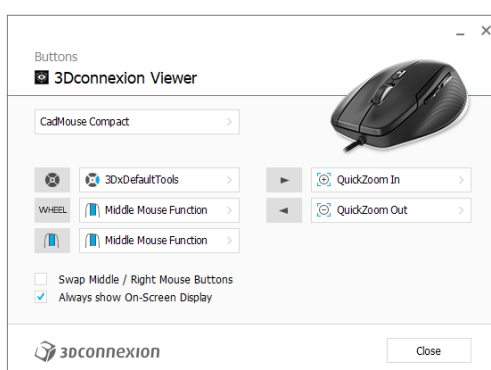
Regulowana prędkość inteligentnego przewijania z efektem inercji w dokumentach i przeglądarkach idealnie sprawdza się podczas pracy w wielostronicowych dokumentach, umożliwiając użytkownikowi szybkie i łatwe znalezienie określonych stron.

## Przyciski (Buttons)

Panel Buttons w ustawieniach **3Dconnexion Settings** umożliwia przypisywanie poleceń, makr lub menu radialnych do programowalnych przycisków myszy CadMouse. Nazwa aktywnej aplikacji jest wyświetlana w górnej części panelu. Wszelkie zmiany wprowadzone w ustawieniach CadMouse Compact dotyczą tylko tej aplikacji.

Podczas pracy w aplikacji okienko On-Screen Display zawsze pokazuje aktualnie przypisane przyciskom funkcje dla tej aplikacji. Aby ukryć OSD, usuń zaznaczenie opcji **Always show On-Screen Display**.

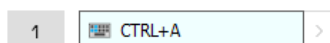
Możesz zamienić prawy przycisk myszy z przyciskiem środkowym, zaznaczając opcję **Swap Middle / Right Mouse Buttons**.



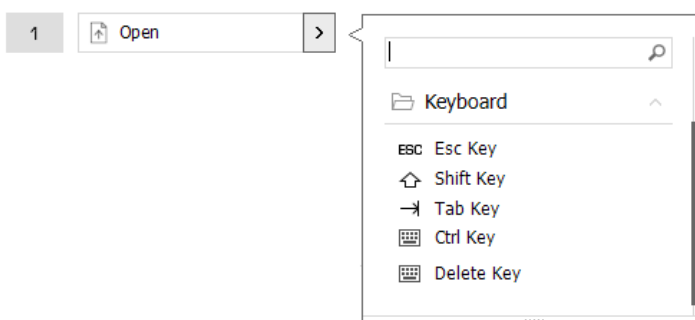
Uwaga dotycząca środowisk pracy w aplikacjach CAD: Niektóre aplikacje obejmują różne tryby bądź środowiska pracy: np. szkic, część, złożenie. W tych aplikacjach można przypisywać różne komendy do klawiszy w zależności od bieżącego aktywnego trybu / środowiska.

## Przypisywanie szybkich makr do przycisków (Quick Macros)

Kliknij tekst w polu przycisku i naciśnij żądany klawisz lub kombinację klawiszy, aby szybko przypisać wywoływaną funkcję lub makro do przycisku CadMouse.



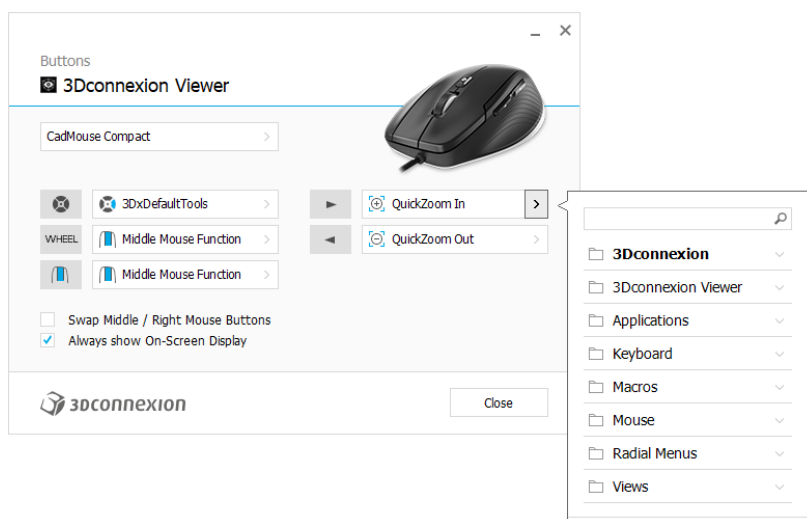
Utworzenie makra zawsze generuje polecenie **Naciśnij i puść**. Aby przypisać polecenie **Naciśnij i przytrzymaj** (na przykład Ctrl lub Shift), należy użyć kategorii poleceń **Keyboard** w oknie wysuwanym.





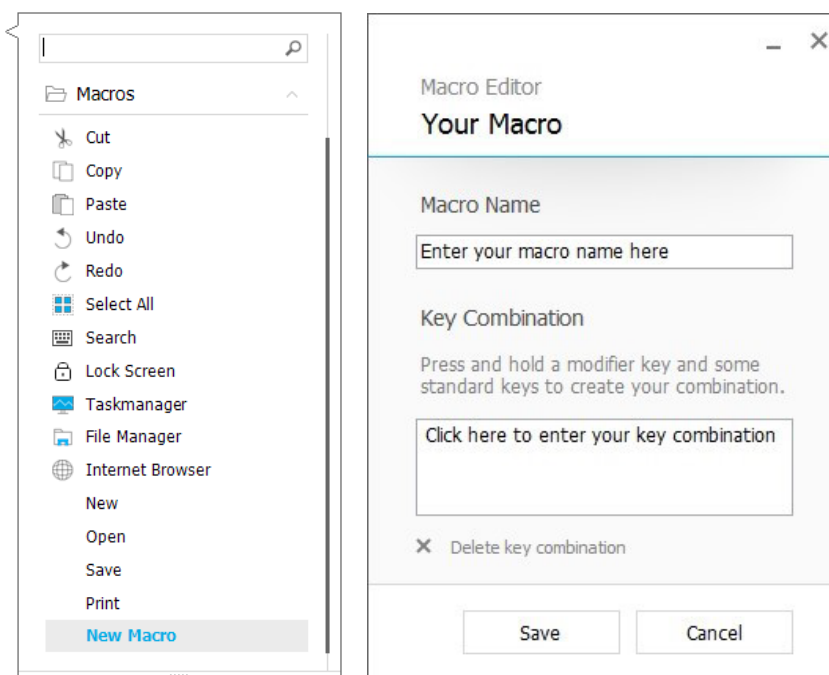
## Przypisywanie poleceń za pomocą okna wysuwanego

Po kliknięciu strzałki > po prawej stronie pola przycisku otwiera się okno wysuwane dla tego przycisku CadMouse: Kategorie poleceń, do którego klawisz jest obecnie przypisany, jest wyróżniona pogrubioną czcionką. Okno wysuwane umożliwia przeglądanie lub wyszukiwanie poleceń w różnych kategoriach, takich jak 3Dconnexion lub polecenia aplikacji. Po wybraniu polecenia kliknięciem, zostaje ono automatycznie przypisane do przycisku CadMouse.



## Tworzenie makr (Macros)

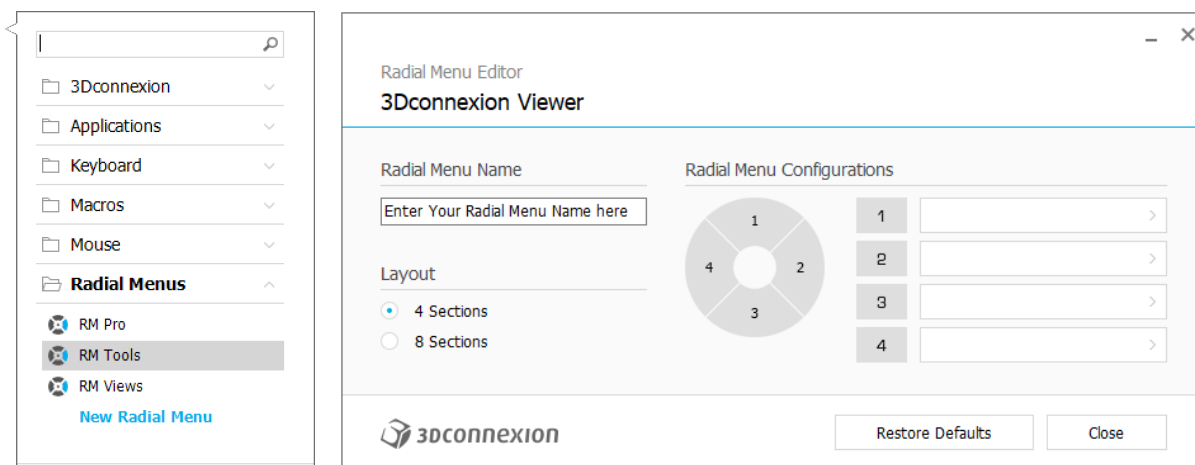
Najpierw kliknij strzałkę > po prawej stronie pola klawisza, a następnie rozwiń kategorię **Macros** i kliknij **New Macro**. Spowoduje to otwarcie edytora makr, w którym można określić nazwę makra i przypisać sekwencję naciśnięć klawiszy w odpowiednich polach. Kliknięcie przycisku **Save** spowoduje automatyczne przypisanie nowego makra do przycisku, z którego został otwarty panel.



## Tworzenie menu radialnych (Radial Menus)

Najpierw kliknij strzałkę > po prawej stronie pola przycisku, a następnie rozwiń kategorię **Radial Menus** i kliknij **New Radial Menu**.

Spowoduje to wyświetlenie edytora menu radialnego, w którym można przypisać nazwę i polecenia do poszczególnych sekcji. Nowe menu radialne zostanie automatycznie przypisane do przycisku, z którego został otwarty panel.



# 3Dconnexion Home



Po pomyślnym zainstalowaniu najnowszego sterownika 3Dconnexion, strona główna 3Dconnexion zapewnia dostęp do różnych aplikacji 3Dconnexion:



## Trainer:

Naucz się, jak używać myszy 3Dconnexion SpaceMouse.



## Manual:

Tutaj znajdziesz instrukcje obsługi wszystkich produktów firmy 3Dconnexion.



## Settings:

Otwórz panel ustawień, aby dostosować swoje urządzenia 3Dconnexion.



## Viewer:

Przeglądarka 3Dconnexion Viewer umożliwia przeglądanie modeli 3D.



## Collage:

Funkcja Collage 3Dconnexion umożliwia tworzenie kolaży obrazów o wysokiej rozdzielczości za pomocą myszy SpaceMouse.



## Demo:

Testuj i ćwicz swoje umiejętności, montując podwozie samolotu.



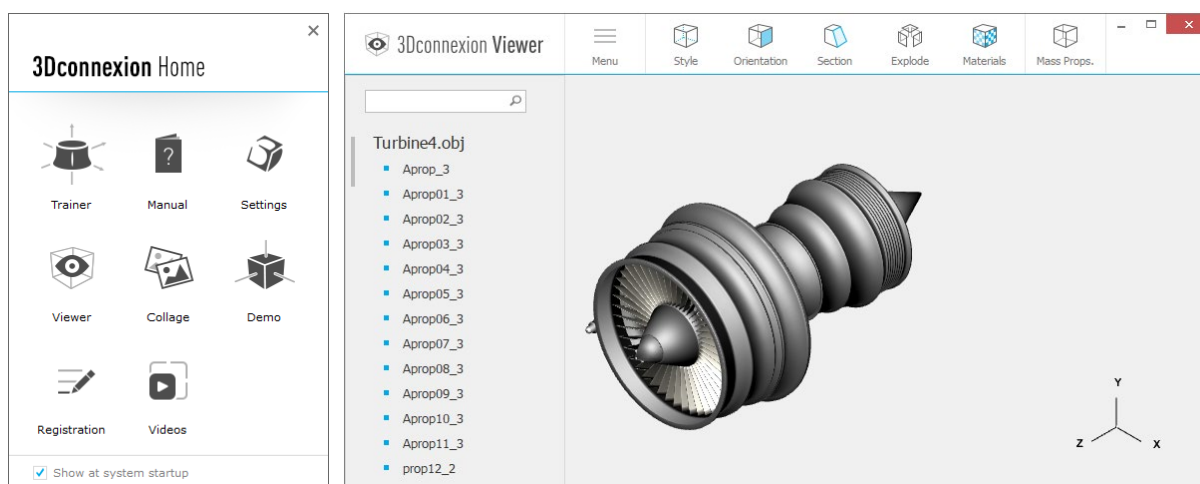
## Registration:

[Zarejestruj](#) produkt po instalacji, aby korzystać z usług 3Dconnexion.



## Videos:

Obejrzyj [filmy](#) instruktażowe o produktach 3Dconnexion.



# Specyfikacje techniczne

## Wymiary i waga

Długość: 115 mm  
Szerokość: 71 mm  
Wysokość: 41 mm  
Waga: 96 g

## Obsługiwane systemy operacyjne

Microsoft® Windows, macOS

[Wiecej informacji](#)

## Obsługiwane programy

[Wiecej informacji](#)

## Zawartość opakowania

3Dconnexion CadMouse Compact

## Certyfikaty i rejestracje

CE, FCC, KC, RCM, BSMI, RoHS, WEEE, LUCID

[Wiecej informacji](#)

## Gwarancja

3-letnia ograniczona gwarancja na sprzęt

## Pomoc techniczna

[3dconnexion.com/support](https://3dconnexion.com/support)